

Stralcio planimetrico su rilievo topografico Edificio 2 - Scala 1:500

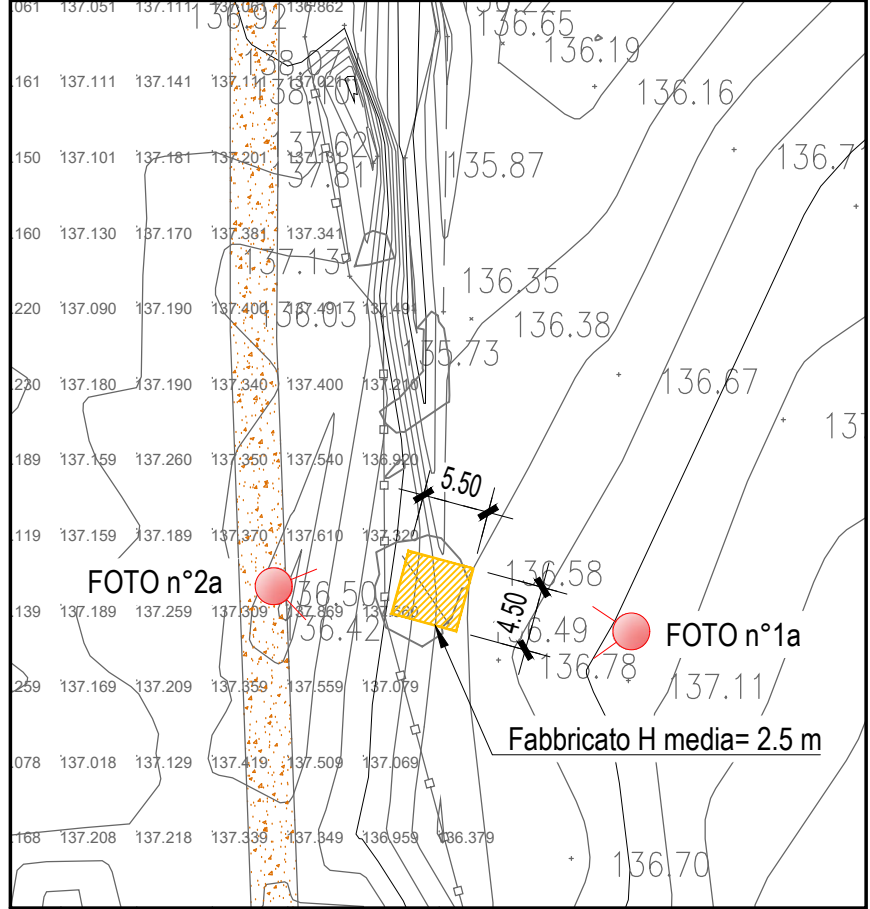


FOTO n°1a



FOTO n°2a



Edificio 2

Stralcio planimetrico su rilievo topografico Edificio 3 - Scala 1:500

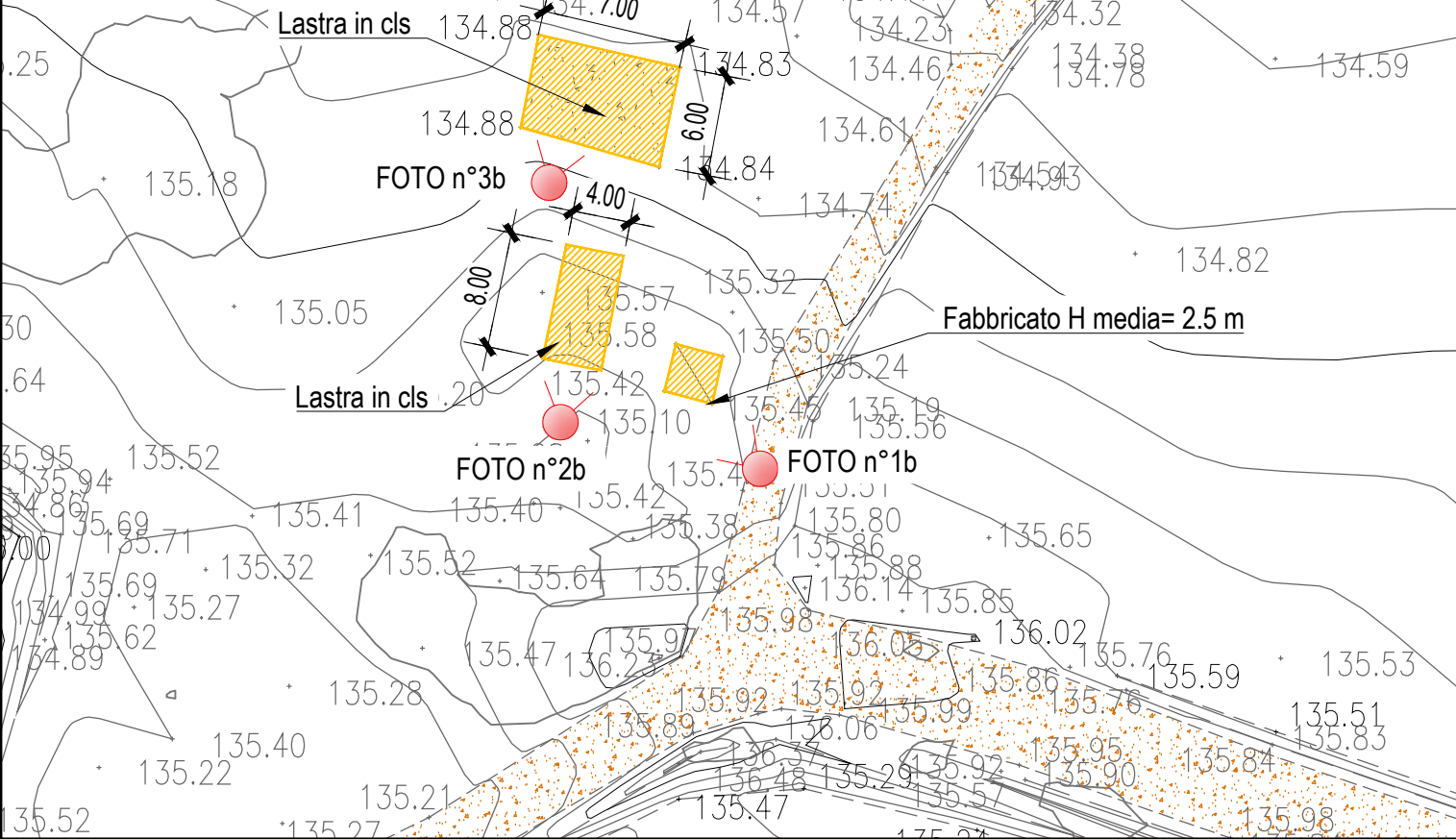


FOTO n°1b



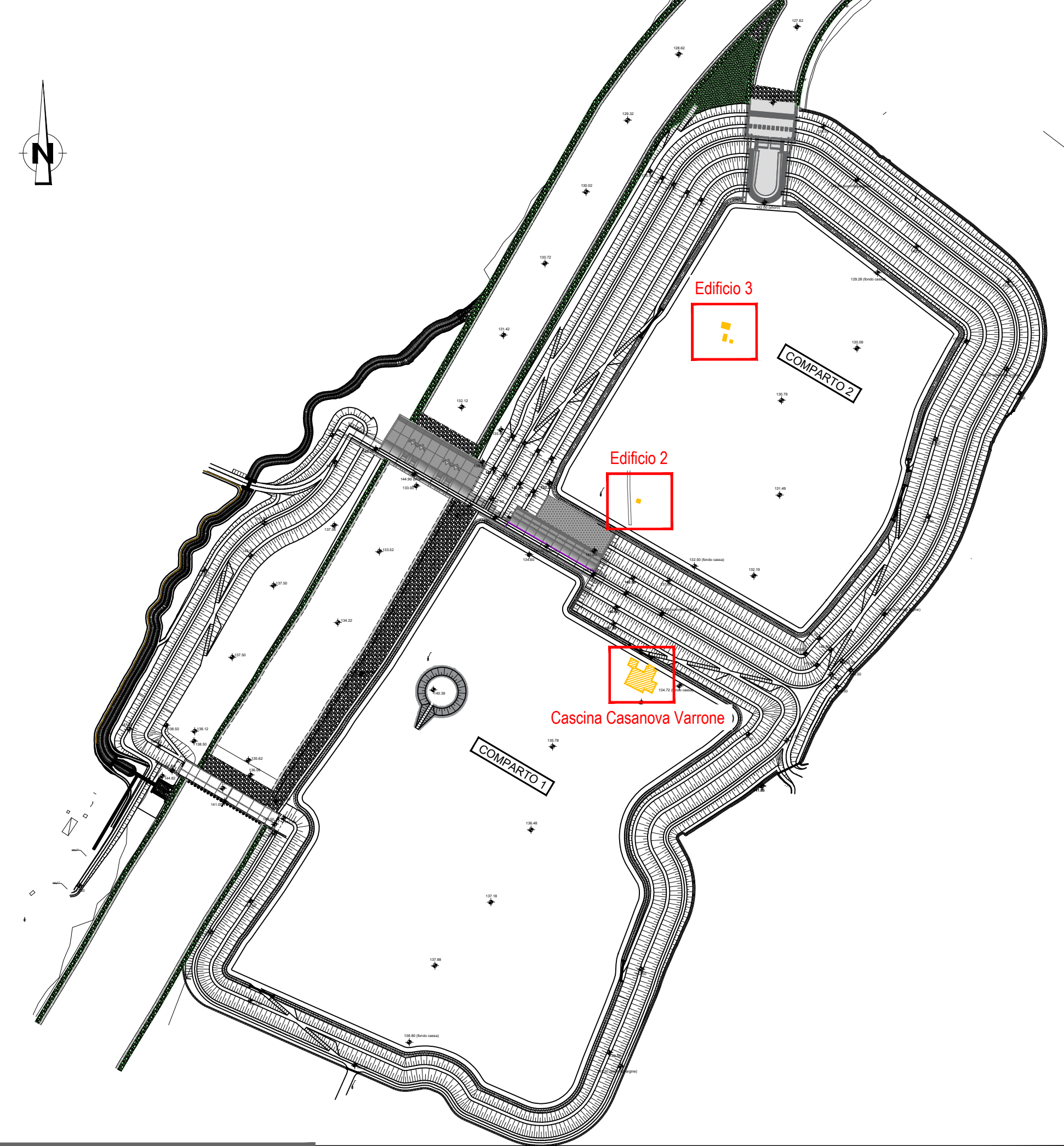
FOTO n°2b



FOTO n°3b



INQUADRAMENTO SU ORTOFOTO - Scala 1:5000



Stralcio planimetrico - Scala 1:200

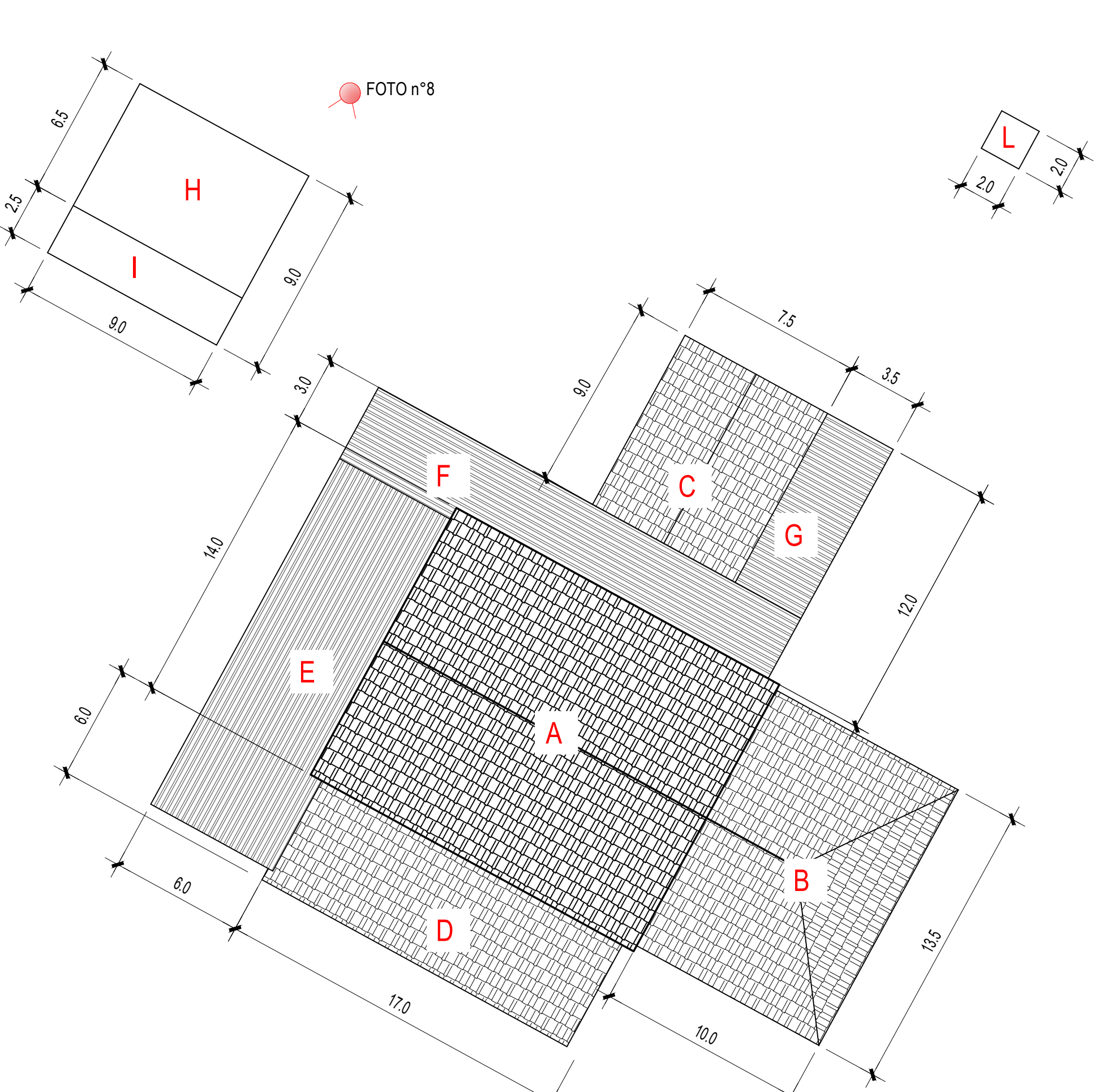


FOTO n°3



FOTO n°4



FOTO n°5



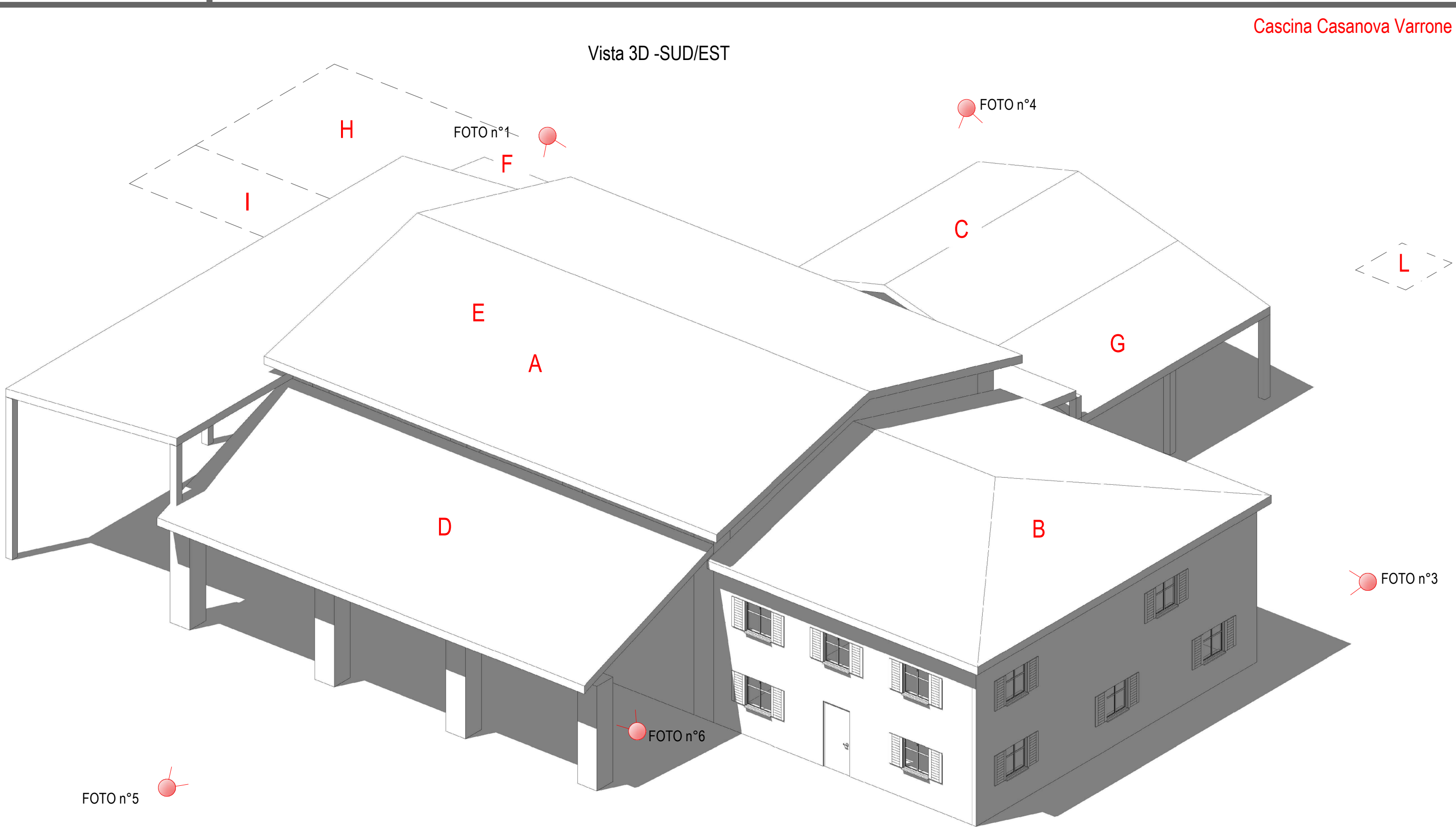
FOTO n°6



FOTO n°7



FOTO n°8



Cascina Casanova Varrone

- A - Corpo centrale, h colmo= ~ 8.3 m  
B - Corpo secondario, h colmo= ~ 7.3 m  
C - Edificio secondario, h med.= ~ 3.8 m  
D - Loggia, h media= ~ 4.5 m  
E - Tettoia in lastre di cemento-amianto e struttura in carpenteria metallica, h media= ~ 6.0 m  
F - Tettoia in lastre di cemento-amianto e struttura in legno, h media= ~ 4.0 m  
G - Tettoia in lastre di cemento-amianto e struttura in legno, h media= ~ 3.0 m  
H - Lastra in cls  
I - Serbatoio in cls  
L - Pozzo in muratura



Via Garibaldi 75 - 43121 PARMA

CASSA DI ESPANSIONE DEL TORRENTE BAGANZA  
NEI COMUNI DI FELINO, SALA BAGANZA,  
COLLECCHIO E PARMA (PR-E-1047)

PROGETTO ESECUTIVO

01	07/2020	Revisione per osservazioni DGD e validazione	TRESSO	BERTERO	BERTERO
00	07/2019	Prima emissione	TRESSO	BERTERO	BERTERO
REV.	DATA	MODIFICHE	REDAZIONE	VERIFICA	AUTORIZZ

ARGINATURE E SISTEMAZIONE CASSE DI ESPANSIONE  
DEMOLIZIONI

ASSOCIAZIONE TEMPORANEA DI IMPRESE

MANDATARI:	MANDANTI:
 HYDRODATA S.p.A.	 art S.p.A.  binipartners S.p.A.  ETATEC S.p.A.  ROCKSOIL S.p.A.  SAP S.p.A.

IL R.U.P.:  
Dott. Ing. Mirella Vergnani  
(documento firmato digitalmente)



Progettista/progettisti responsabili elaborato:  
Hydrodata S.p.A.  
Dott. Ing. Roberto Bertero  
(documento firmato digitalmente)



CODICE ELABORATO:	varie	LUGLIO 2020
BAG307ARGDPL031	SCALA	